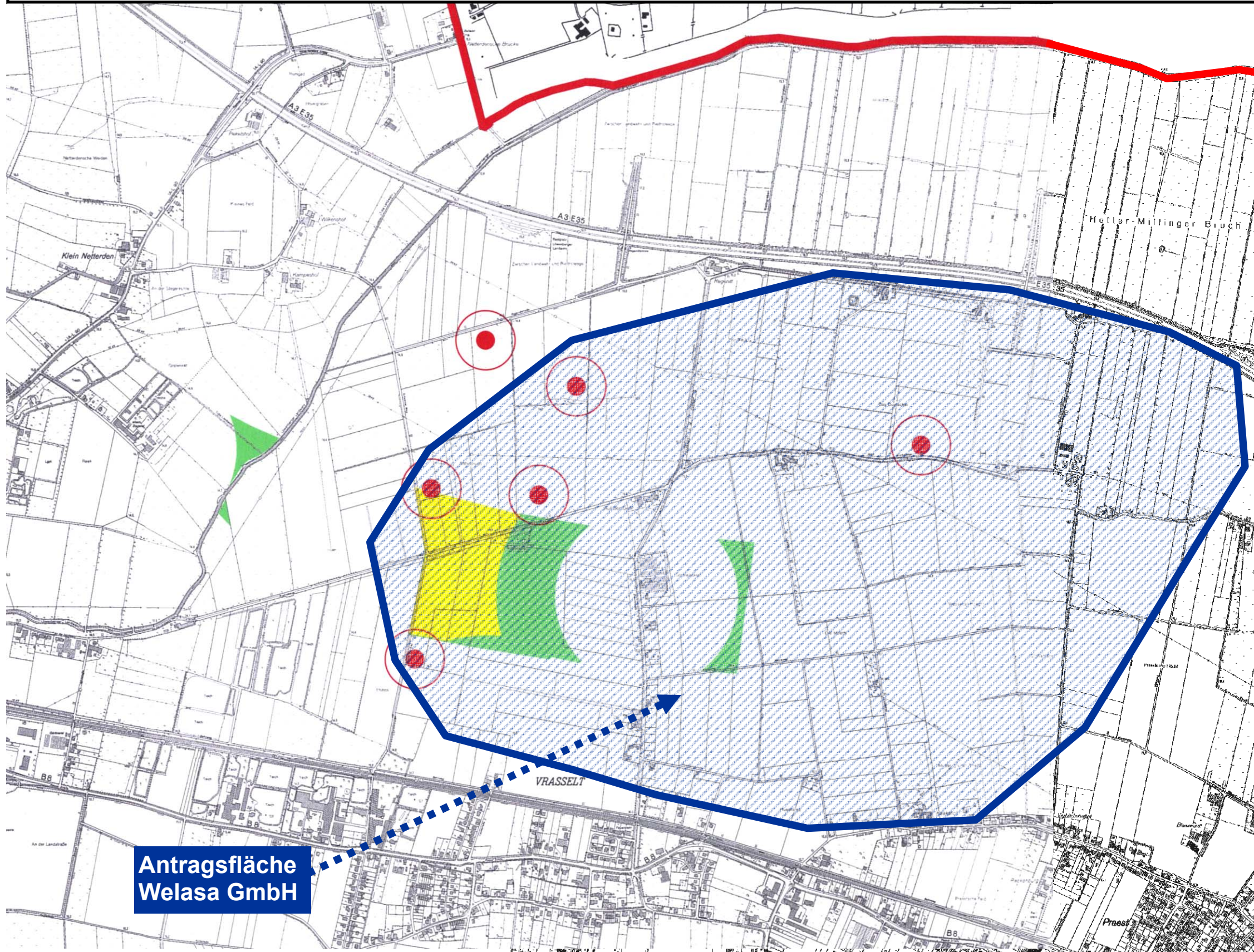


Anlage zu Vorlage 05-15 0992/2013




Ratseingabe 06/2012

hier: Lage der Antragsfläche der Welasa GmbH in Bezug auf den Eignungsbereich „Vrasselt“ des Windenergiekonzeptes



**Antragsfläche
Welasa GmbH**

Ergebniskarte - Bereich Vrasselt

-  Potenziellflächen für WEA außerhalb 300 m-Radius um Wohnnutzung
-  Potenziellflächen für WEA außerhalb 500 m-Radius um Wohnnutzung
-  Vorhandene Standorte



**Stadt Emmerich
am Rhein**

Konzept zur Bestimmung von
Konzentrationszonen für
Windenergieanlagen in der Stadt
Emmerich am Rhein

Stand: 14.05.2013 Bearbeiter: Hardt / Bertram

AUFTRAGNEHMER:

StadtUmBau
Ingenieurgesellschaft mbH
Stadtentwicklung - Umweltplanung - Bauwesen
Architektur - Städtebau - Landschaftsplanung

Basilikastraße 10
D - 47623 Kevelaer
tel +49 (0)2832 / 97 29 29
fax +49 (0)2832 / 97 29 00
www.stadumbau-gmbh.de