

Wohn- und Geschäftshaus in Emmerich, Neumarkt



**WILLKOMMEN BEI
DER SCHOOFS-GRUPPE.**



Übersicht



Nutzungskonzept

Untergeschoss (Grundfläche ca. 4.650m²):

Tiefgarage mit 80 öffentlichen PKW-Stellplätzen
Tiefgarage mit 50 privaten PKW-Stellplätzen
Flächen für Haustechnik
Abstellflächen der Wohnungen

Erdgeschoss (Grundfläche ca. 4.390m²):

Elektronikfachmarkt mit ca. 1.150m² Verkaufsfläche
Lebensmittelmarkt mit ca. 850m² Verkaufsfläche
Frische-Arena mit ca. 185m² Verkaufsfläche
Weitere Ladenlokale mit insgesamt ca. 600m² Verkaufsflächen
Sozialeinrichtung (Pflegedienst und Beratungsstellen)

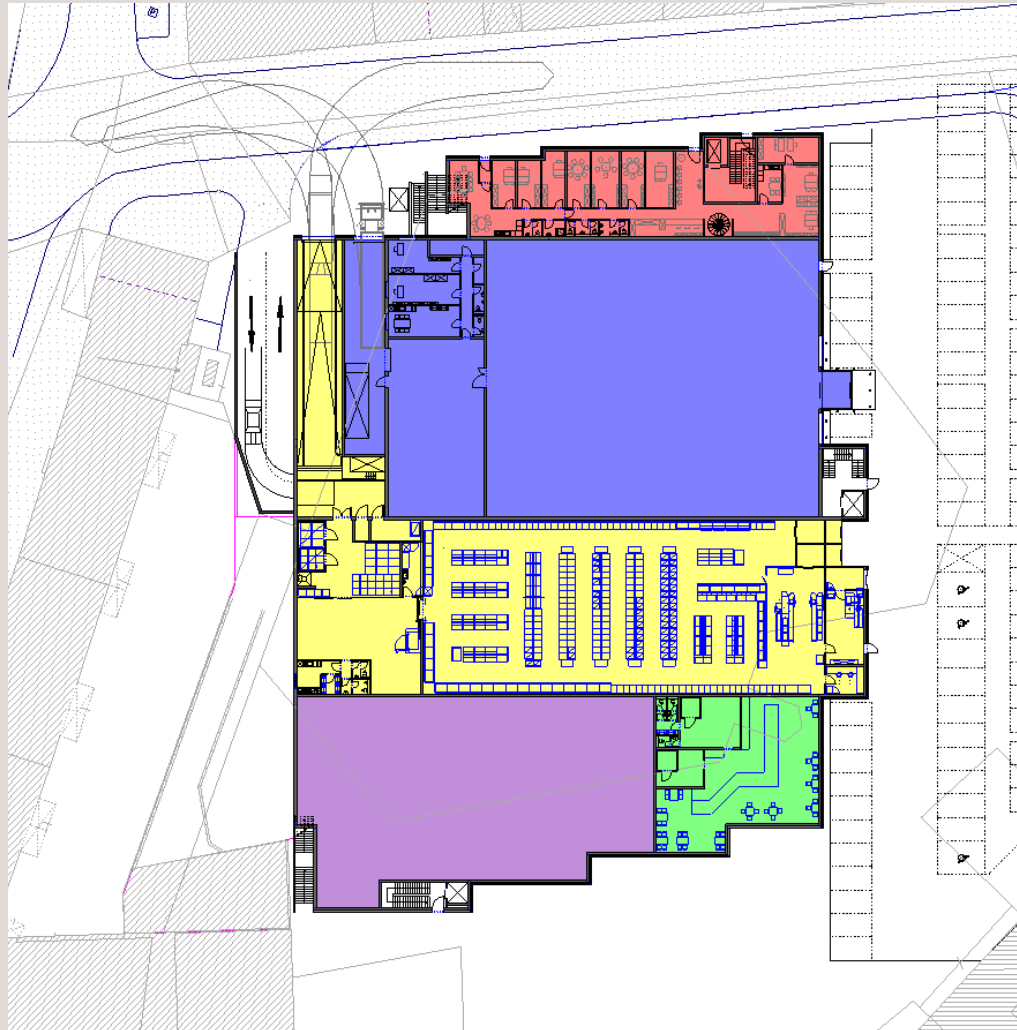
1. Obergeschoss (Grundfläche ca. 2.350m²):

Insgesamt ca. 26 Wohneinheiten mit ca. 1.600m²
Dachgärten und Grünflächen

2. Obergeschoss und Dachgeschoss:

Insgesamt ca. 25-30 Wohneinheiten mit ca. 2.300m²

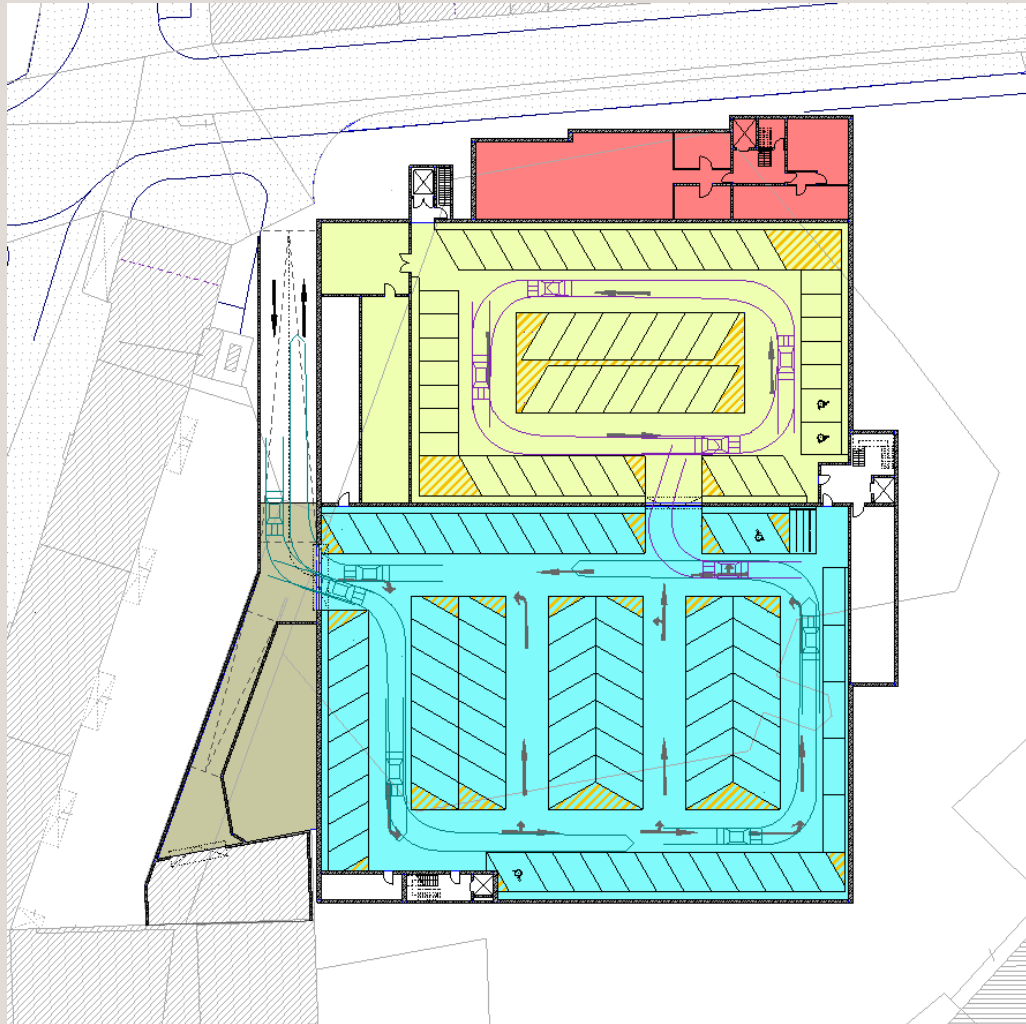
Grundriss Erdgeschoss



Grundriss 1. Obergeschoss



Grundriss Untergeschoss



Schoofs Immobilien Invest XII GmbH & Co. KG

vertreten durch den Geschäftsführer
Josef Schoofs

Egmontstr. 2b
47623 Kevelaer

T. +49 (0) 28 32 - 9721-0
F. +49 (0) 28 32 - 7 09 89

www.wir-bauen-maerkte.de
info@schoofs-gruppe.de

HRB 3970 beim Amtsgericht Kleve
USt-ID: DE 287569648