



		TOP Vorlagen-Nr.	Datum
Verwaltungsvorlage	öffentlich	70 - 16 2294/2020	08.06.2020

Betreff

Antrag der Ratsfraktion Bündnis 90/Die GRÜNEN, Bewässerung der städtischen Bäume;
hier: Antrag an den Ausschuss für Stadtentwicklung

Beratungsfolge

Betriebsausschuss Kommunalbetriebe Emmerich am Rhein	24.06.2020
------------------------------------------------------	------------

Beschlussvorschlag

Der Betriebsausschuss beschließt die Anschaffung von 150 Bewässerungssäcken. 65 dieser Säcke sollen durch die KBE befüllt werden. Die restlichen Säcke sollen an Baumpaten ausgegeben werden und von diesen regelmäßig befüllt werden.

Sachdarstellung :

Bei der Bewässerung von Altbäumen stellt sich das wiederum anders dar, hier wird ein wesentlich größerer Durchmesser des Randes benötigt. Zudem fehlt der Dreibeck zur Stabilisierung und zum Schutz. Beim Einbau des Gießrandes gibt es auch Probleme mit den schon vorhandenen Grob- und Starkwurzeln. Eine Beschädigung der Wurzeln lässt sich nicht vermeiden.

Hier könnte sich die KBE eine Bewässerung der Altbäume mit Bewässerungssäcken vorstellen. Die Optik außen vorgelassen, wäre dies ein Anreiz, die Baumpaten mit einem Bewässerungssack auszustatten. Hierauf könnte man auch den von der Gesamtschule kreierte Button kleben und dieser käme so werbewirksam zur Geltung.

Bisher haben sich 20 Bürger durch parteipolitischen Einsatz bei der Stadt Emmerich am Rhein gemeldet, um eine Baumpatenschaft, bezugnehmend auf die Bewässerung der Bäume, zu übernehmen.

Darüber hinaus gibt es 79 Patenschaften im Emmericher Stadtgebiet, die die Pflege einer Grünfläche mit oder ohne Baum übernommen haben.

Die Verwaltung schlägt daher vor, das Engagement des Bürgers in Aushandigung eines Bewässerungssackes zu unterstützen und jeden Paten damit auszustatten. Eine Presseaufforderung in der Zeitung soll nochmal auf die Übernahme und die Wichtigkeit einer Baumpatenschaft hinweisen. Hier werden dann auch nachfolgende Straßen ausgewiesen an denen Bürger Baumpatenschaften übernehmen können. In den Straßen stehen Bäume die ca. 10- 25 Jahre alt sind und noch voll im Wachstum stehen, aber ihre Wurzeln noch nicht so tief ausgebildet haben wie Altbäume.

Gehhard-Cremer-Straße, Baugebiet Diepe Kuhweg Wallstraße, Baugebiet Praestsches Feld einschl. Schwester-Bertranda-, Heinrich Bienen-, Dechant-Hendricks-Straße, Raiffeisenstraße, Rheinsstraße Hauptstraße/Jungbäume, Moselstraße, Dreikönige, Baugebiet Am Mühlteich, Baugebiet In den Seisen, In der Laar, Veborgstraße, Kornfeldstraße, Baugebiet An der Laak, Baugebiet Am Duddel, Baugebiet Eltender Feld, Baugebiet Mühlenfeld, Baugebiet Gutav-Heinemann-Straße, Fortunastraße, Europastraße und natürlich auch an jeder anderen Straße

Hierdurch kann die Bewässerung der städtischen Bäume durch den Bürger wesentlich gefördert werden.

Wie dem beigefügten Diagramm zur Verteilung der Arbeitsleistung in der Grünfläche zu entnehmen ist, ist eine wesentliche Erhöhung des Personaleinsatzes in der Bewässerung mit dem bereits vorhandenen Personal zumindest in diesem Jahr nicht möglich. Voraussichtlich wird zum Ende des Jahres ein langzeiterkrankter Mitarbeiter wieder seinen Dienst aufnehmen können, sodass im nächsten Jahr die Gießleistung evtl. gesteigert werden könnte.

Darüber hinaus bietet die KBE an, die 15 Bäume auf dem Eltener Markt, wie beantragt, mit Bewässerungssäcken auszustatten, sowie die Baugebiete Hubert-Fink-Straße und Sonne, Mond und Sterne, mit jeweils 25 Säcken, so dass insgesamt 65 Säcke von KBE befüllt werden.

Insgesamt rechnet die Verwaltung in diesem Jahr mit der Anschaffung von 150 Bewässerungssäcken. Dafür sind Mittel in Höhe von ca. 3.000T€ bereitzustellen. Das Befüllen der Bewässerungssäcke soll dann nach Aushändigung an die Baumpaten auch regelmäßig durch diese selbst erfolgen. Wie oben beschrieben hat die KBE derzeit keine personellen Kapazitäten, eine regelmäßige Befüllung dieser zusätzlichen Gießsäcke zu gewährleisten.



Bewässerungsringe



Bewässerungssäcke

Gießliste

akt. Datum: 03.06.20

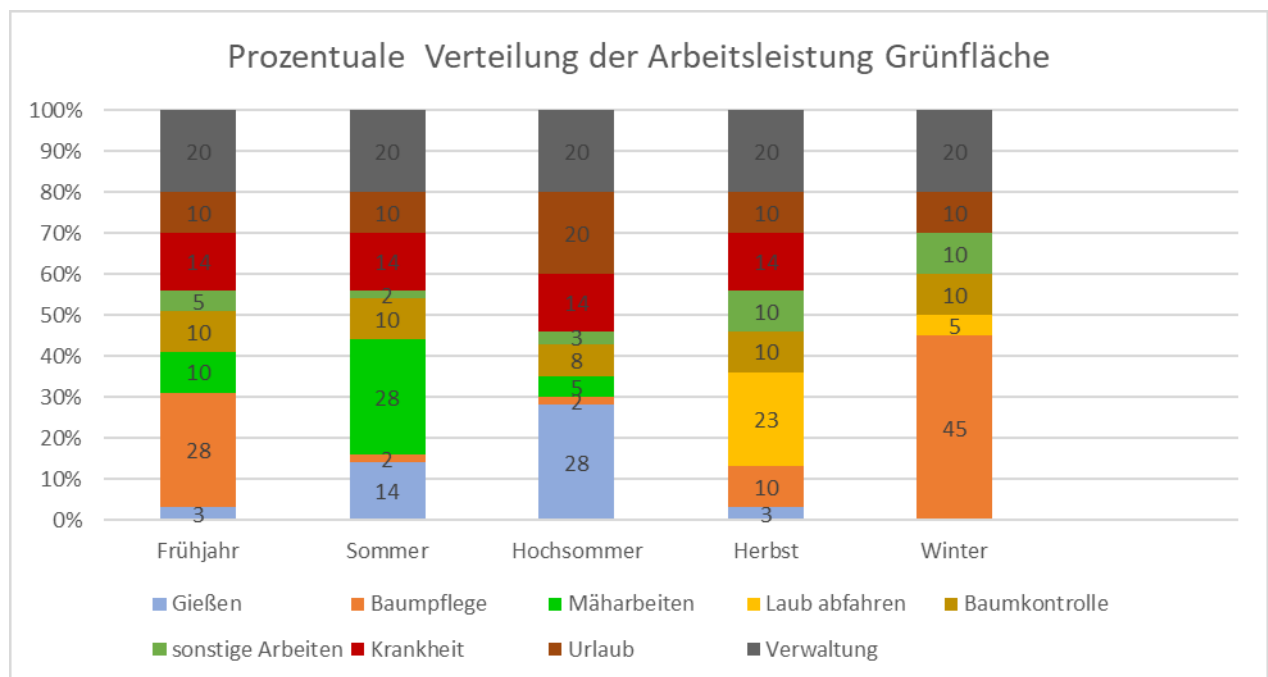
0 bis 2 Jahre

2 bis 3 Jahre

3 oder mehr Jahre

gepflanzt am	Ort	Sorte	Menge	Standjahr	Pflege
15.04.2019	Wasserstraße Ecke Waldkreuz	Beetfläche	1	1	
15.04.2019	Dorfplatz Hüthum	Beetflächen + Böschung, Bsch.	1	1	
15.04.2019	Steintor KLK	Beetfläche	1	1	
15.04.2019	Rheinschule	gemischt	5	1	
15.04.2019	Merowinger Str.	Magnolie	1	1	
15.04.2019	s'Heerenb. Str. Ecke Siedlung	Tilia cordata	1	1	
15.04.2019	Hansastr. /Gerh.	Tilia cordata	1	1	
31.03.2019	Hubert-Fink-Str.	Magnolie + Linden	4	1	
31.03.2019	Leege Weide	Blumenkübel	2	1	
31.03.2019	Ingenkampstr. / Hoher W.	Beet	1	1	
15.03.19	Dorniker Straße	Ulmus	9	1	
15.10.2018	Weierweg	Crategus	1	1	
31.03.2018	BG. Rudolf-W- Stahr-Stiftung	gemischt	25	2	
31.03.2018	Rheinpark	Trauerweiden	2	2	
31.03.2018	Borgheeser W. 26	Liquidambar	1	2	
31.03.2018	Gerh.-Storm-Str.	Linde	1	2	
31.03.2018	Bredenbachstraße	Ahorn	1	2	
31.03.2018	Kaßstr. + Gasth. Str.	Pyracantha	10	2	
15.03.18	Dorniker Straße	Tilia cordata	6	2	
31.05.2017	Brdenbachstr./ Schillerstr.	gemischt	3	3	
31.03.2017	Im Grunewald	Acer campestre	9	3	
31.03.2017	Auf dem Hügel	Crategus	2	3	
31.03.2017	Karolinger Str.	Acer campestre	4	3	
31.03.2017	Platanenweg	Acer campestre	3	3	
31.03.2017	Gymnasium	gemischt	5	3	
31.03.2017	s'Heerenberger Str. gegenü. Bullenkl.	Linde	1	3	
16.03.2017	Budberger Str.	Acer campestre	11	3	

01.05.16	Heideweg	Tilia cordata	10	4	
01.04.16	Im Polderbusch	Crataegus + Tilia	15	4	
31.03.2016	Gisbert-Lensing-Park	Buche + Linde	2	4	
31.03.2016	Hoher Weg 30	Linde	1	4	
31.03.2016	Eltener Str. Hüthum gegeü. Friedhof	Linde	1	4	
24.04.2015	Mehracker	Acer columnare	2	5	
01.04.15	Nollenburger Weg	Tilia cordata	15	5	
31.03.2014	Rheinpark	Tilia + Fagus	3	6	
04.03.2013	BG Sonne, Mond + Sterne	Acer + Carpinus	28	7	
31.12.2012	Reeser Straße	Tilia cordata	2	7	
01.05.2008	Steinstraße	Carpinus	6	12	
31.12.2000	Nonnenplatz	Eibenhecke	1	19	
			198		



Finanz- und haushaltswirtschaftliche Auswirkungen :

Die Maßnahme ist im Wirtschaftsplan vorgesehen.

Leitbild :

Die Maßnahme steht im Einklang mit den Zielen des Leitbildes Kapitel 6.2

Mark Antoni
Betriebsleiter

Anlage/n:
70 - 16 2294 20920 A 1 Antrag Bündnis 90 Die Grünen